

RAPPORTS

Service
SG/SPSSI

Sous-service
CP2I/DO Ouest

Date 26/07/2011

Description du plugin « *cimobile* » qui détecte et aiguille les téléphones mobiles

C. Imberti – 26/07/2011

Ressources, territoires, habitats et logement
Énergie et climat
Prévention des risques
Développement durable
infrastructures, transports et mer

**Présent
pour
l'avenir**



Ministère de l'Écologie,
du Développement durable,
des Transports et du Logement

www-developpement-durable.gouv.fr

Historique des versions du document

| Version | Date | Commentaires |
|---------|------------|--------------|
| 1 | 26/07/2011 | |
| | | |

Auteur du document

Christophe IMBERTI - SG/SPSSI/CP2I/DO Ouest

| | |
|---|-----------|
| 1. PRESENTATION | 4 |
| 1.1 Les objectifs de ce plugin..... | 4 |
| 1.2 Compatibilité..... | 4 |
| 1.3 Installation..... | 4 |
| 2. LES NOTIONS UTILISEES | 5 |
| 2.1 Notion de « mobile » | 5 |
| 2.2 Notion de « groupe de mobiles »..... | 5 |
| 2.3 Notion de « jeu de squelettes »..... | 6 |
| 2.4 Correspondance entre groupes de mobiles et dossier de jeu de squelettes mobiles..... | 6 |
| 3. DETECTION DU MOBILE..... | 7 |
| 3.1 Détection du User Agent | 7 |
| 3.2 Détection d'un cookie | 8 |
| 3.3 Détection d'un paramètre d'URL..... | 9 |
| 3.4 Option de redirection..... | 10 |
| 3.5 Option de correspondance | 11 |
| 3.6 Schéma d'ensemble de la détection du mobile..... | 12 |
| 4. AIGUILLAGE VERS LE JEU DE SQUELETTES CORRESPONDANT | 13 |
| 4.1 Correspondance entre groupes de mobiles et dossier de jeu de squelettes mobiles..... | 13 |
| 4.2 Offrir simultanément plusieurs versions d'une même page à partir de squelettes différents | 13 |
| 5. LES CONTRAINTES IMPOSEES PAR LE PLUGIN « CIMOBILE » | 14 |
| 6. ILLUSTRATION EN IMAGES..... | 15 |
| 7. ANNEXE..... | 18 |
| 7.1 Paramétrage par fichier | 18 |

1. Présentation

1.1 Les objectifs de ce plugin

L'objectif de ce plugin « cimobile » est de détecter les téléphones mobiles et de les aiguiller vers le jeu de squelettes correspondant.

Pour détecter un mobile, il prend en compte le « User-Agent », un cookie, un paramètre d'URL, une URL spécifique pour mobile. Il n'utilise pas javascript. Il ne nécessite pas de modifier les squelettes du site classique.

Il offre simultanément plusieurs versions d'une même page, à partir de squelettes différents et en tenant compte des mécanismes de cache.

Il n'est pas intrusif vis-à-vis des fichiers de squelettes. En particulier, il évite de recourir à des préfixes dans le nom des squelettes (par exemple « iphone_article »). En effet, l'utilisation de préfixe présente plusieurs limites :

- elle est intrusive vis-à-vis des squelettes, puisqu'il est nécessaire d'utiliser des URL spécifiques tenant compte des préfixes (« iphone_ », « bberry_ », etc.).
- les articles redirection ne fonctionneront pas lorsqu'on utilise la version mobile. Ils s'afficheront sans effectuer de redirection. En effet, SPIP déclenche une éventuelle redirection uniquement si la page demandée est une page « article ».
- les liens internes dans le texte d'un article (exemple : [lien->art44]) seront traduits par SPIP en liens vers la page du site classique.
- etc.

Le plugin « cimobile » ne fournit pas de squelettes spécifiques pour mobiles. Aussi, le plugin « iTwX », adapté pour « cimobile », est livré à titre d'illustration.

1.2 Compatibilité

Le plugin ne surcharge aucune fonction de SPIP. Il ne présente donc pas d'incompatibilité particulière. Le plugin est compatible avec SPIP 2.0, SPIP 2.1, SPIP 3.0svn et avec PHP 5.

1.3 Installation

Le plugin s'installe comme tous les plugins, cf. http://www.spip.net/fr_article3396.html

2. Les notions utilisées

2.1 Notion de « mobile »

Un « mobile » peut être un téléphone portable, un smartphone, une tablette (iPad, etc.), un baladeur wifi (iPodTouch, etc.). Le mobile sera déterminé par une expression figurant dans son **User-Agent**, qui est l'identificateur du navigateur et de la machine, envoyé par le mobile dans chaque requête HTTP.

Exemple de User-Agent d'un iPhone particulier :

Mozilla/5.0 (iPhone; U; CPU like Mac OS X; en) AppleWebKit/420+ (KHTML, like Gecko) Version/3.0 Mobile/1A543a Safari/419.3

Pour savoir si une expression figure dans le User-Agent, une expression régulière sera utilisée. Par exemple, pour un iPhone, ce sera : 'iphone,i'

Dans cet exemple, la lettre i finale rend la recherche insensible à la casse (majuscules/minuscules).

Pour la plupart des mobiles, des listes génériques sont utilisées.

Pour les mobiles particuliers, la liste par défaut est la suivante (expression régulière sur le User Agent => nom du mobile) :

```
$GLOBALS['ciconfig']['cimobile_mobiles'] = array(
    'iphone,i'=>'iphone',
    'ipod,i'=>'ipod',
    'ipad,i'=>'ipad',
    'xoom,i'=>'androidtablette',
    'android,i'=>'android',
    'blackberry,i'=>'blackberry',
    'Windows Phone OS 7,i'=>'windowsphone7',
    '/(iris|3g_t|windows ce|opera mobi|windows ce; smartphone;|windows ce;
iemobile)/i'=>'windowsmobile',
    'opera mini,i'=>'opera',
    '/(series60|series 60)/i'=>'S60',
    '/(symbian|series60|series70|series80|series90)/i'=>'symbianos',
    'webos,i'=>'palmwebos',
    '/(preV|palm os|palm|hiptop|avantgo|plucker|xiino|blazer|elaine)/i'=>'palmas',
    'nuvifone/i'=>'nuvifone',
    '/(qt embedded|com2)/i'=>'sonymyo',
    'maemo/i'=>'nokiatablette',
    'playbook/i'=>'blackberrystation',
    'archos/i'=>'archos'
);
```

La liste des mobiles particuliers est prioritaire vis-à-vis des listes génériques. Cette liste, des mobiles particuliers, peut être personnalisée via un fichier de paramétrage qui figure en annexe.

2.2 Notion de « groupe de mobiles »

Un mobile appartient à un et un seul groupe de mobiles. Un groupe de mobiles peut contenir plusieurs mobiles. La liste par défaut est la suivante (groupe de mobiles => tableau des mobiles correspondants) :

```
$GLOBALS['ciconfig']['cimobile_groupes_mobiles'] = array(
    'iphone' => array('iphone','ipod'),
    'smartphones' => array('android','blackberry','windowsphone7','windowsmobile','opera','S60',
'symbianos','palmwebos','palmas','nuvifone','sonmylo'),
    'tablettes' => array('ipad','androidtablette','nokiatablette','blackberrystation','archos'),
    'autres_mobiles' => array('autre_mobile')
);
```

A noter que les mobiles, qui ne sont pas dans la liste des mobiles particuliers, reçoivent la dénomination 'autre_mobile'.

Cette liste, des groupes de mobiles, peut être personnalisée via un fichier de paramétrage qui figure en annexe.

2.3 Notion de « jeu de squelettes »

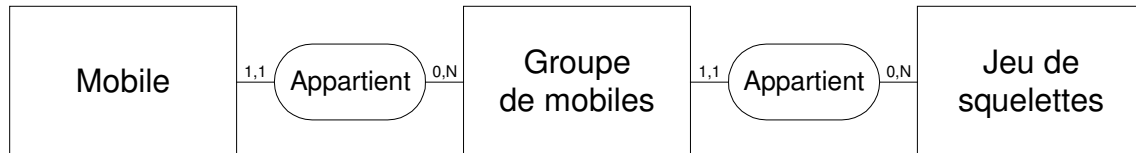
Un jeu de squelettes pourra comprendre :

- des squelettes (sommaire.html, rubrique.html, article.html, etc.),
- une ou plusieurs feuilles de style,
- des images,
- les fichiers de traductions,
- un ou plusieurs fichiers javascripts (facultatif),
- des modèles (facultatif),
- des formulaires CVT (facultatif),
- le fichier des fonctions (facultatif).

2.4 Correspondance entre groupes de mobiles et dossier de jeu de squelettes mobiles

Un groupe de mobiles appartient à un et un seul jeu de squelettes.

Un jeu de squelettes peut être utilisé par plusieurs groupes de mobiles.



La liste par défaut est la suivante (groupe de mobiles => **dossier** du jeu de squelettes mobiles) :

```
$GLOBALS['ciconfig']['cimobile_correspondances'] = array(  
    'iphone' => 'web',  
    'smartphones' => 'web',  
    'tablettes' => 'web',  
    'autres_mobiles' => 'web'  
);
```

Cette liste des correspondances doit impérativement être personnalisée via un fichier de paramétrage (cf. annexe).

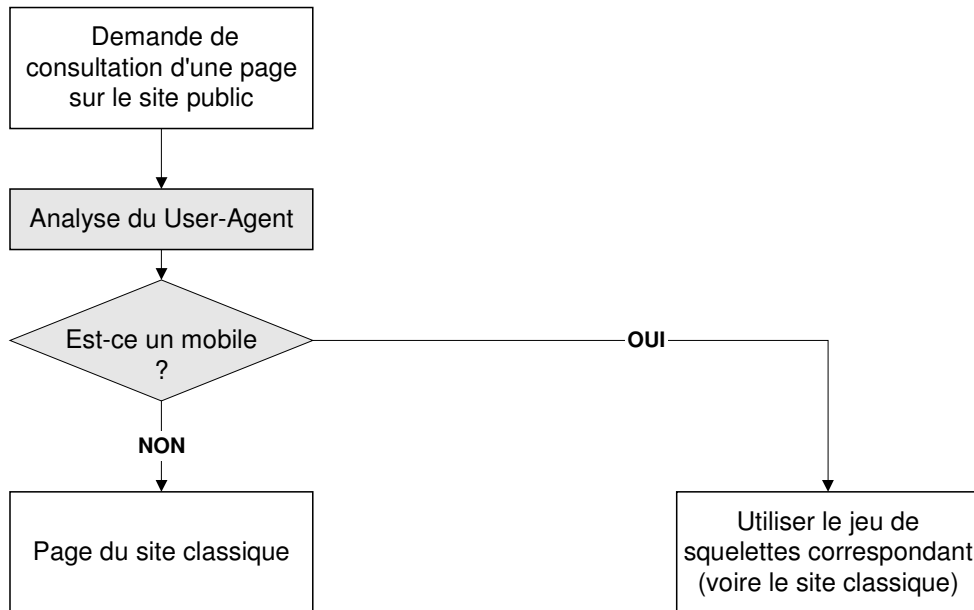
A noter que le site classique est identifié par la dénomination '**web**'.

3. Détection du mobile

3.1 Détection du User Agent

L'identification d'un mobile est effectuée via son User Agent.

Le processus est le suivant :



Optimisation

Dans l'analyse du User Agent il est intéressant d'examiner d'abord si c'est un Firefox (sauf versions mobiles) ou un Internet Explorer (sauf versions mobiles), afin d'éviter des vérifications inutiles dans le cas, qui est le plus fréquent, où ce n'est pas un mobile qui consulte le site.

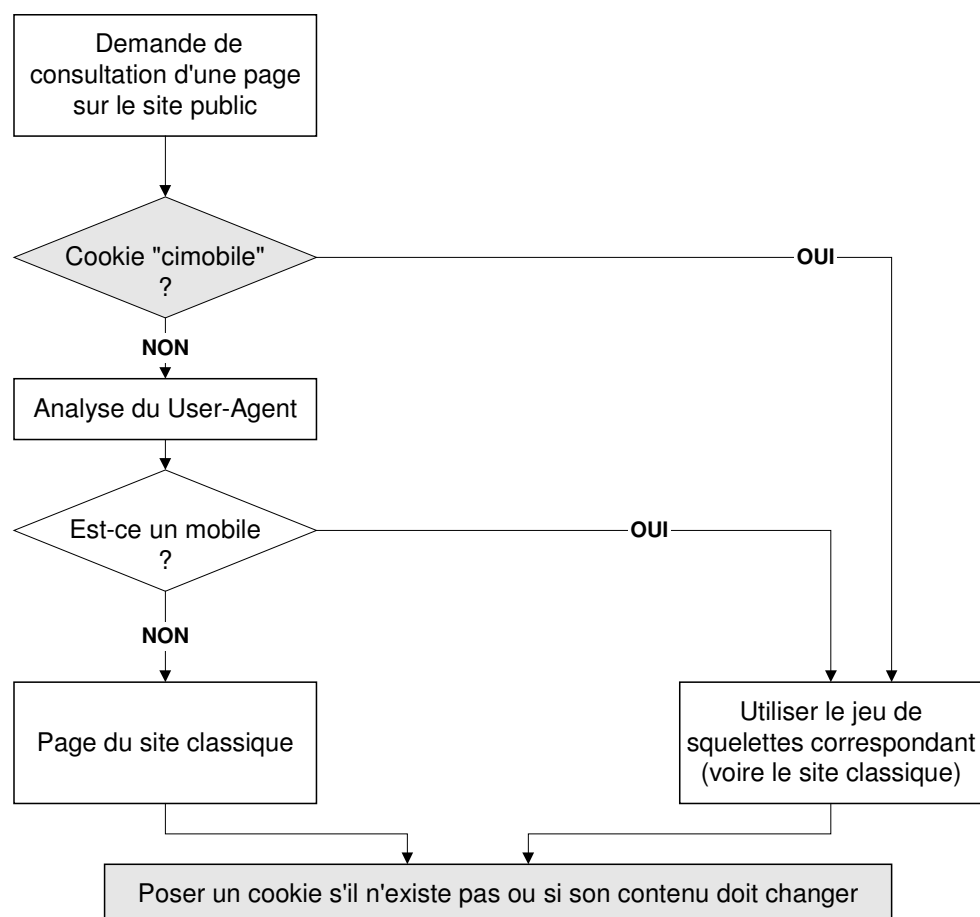
Remarques :

- La liste des User-Agent évolue dans le temps.
- Si un navigateur en émule un autre, c'est ce dernier qui risque d'être pris en compte.

3.2 Détection d'un cookie

Une fois que l'on a analysé le User-Agent et déterminé le jeu de squelettes correspondant, le nom du dossier de ce dernier sera stocké dans le cookie « cimobile ».
Lorsque le visiteur consulte une seconde page du site, on examine d'abord le cookie afin d'éviter une nouvelle analyse du User Agent.

Le processus est complété de la manière suivante (sur fond grisé) :



Sécurité : la valeur lue dans le cookie devra contenir uniquement des lettres, des chiffres voire le caractère souligné, pour être acceptée.

Remarque :

Si pour des tests, on utilise l'addon de Firefox intitulé « User agent switcher », et que l'on change le User Agent de Firefox, il conviendra d'effacer le cookie « cimobile ». A noter qu'une solution plus simple est décrite page suivante.

3.3 Détection d'un paramètre d'URL

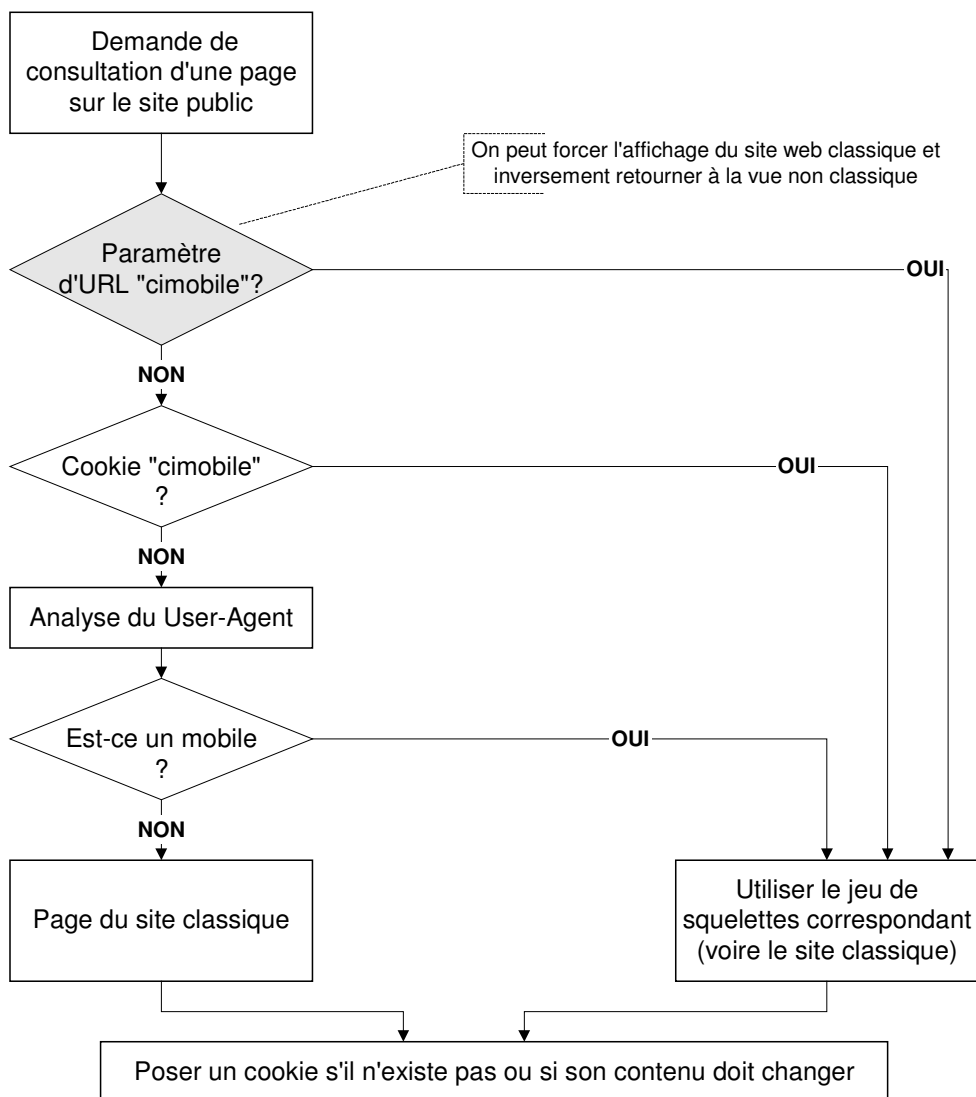
Il est intéressant de pouvoir :

- Mettre un lien de retour vers le site classique.
- Mettre un lien vers le site mobile.
- Effectuer des tests sur les différents jeux de squelettes mobiles.

Aussi, le paramètre d'URL « **cimobile** » sera pris en compte avant le cookie, par exemple : www.monsite.fr/?cimobile=iphone

Cela permet de forcer l'affichage du site classique avec www.monsite.fr/?cimobile=web et inversement de revenir au site optimisé pour son mobile avec www.monsite.fr/?cimobile=retour

Le processus est complété de la manière suivante (sur fond grisé) :



Sécurité : la valeur lue dans le paramètre d'URL devra contenir uniquement des lettres, des chiffres voire le caractère souligné, pour être acceptée.

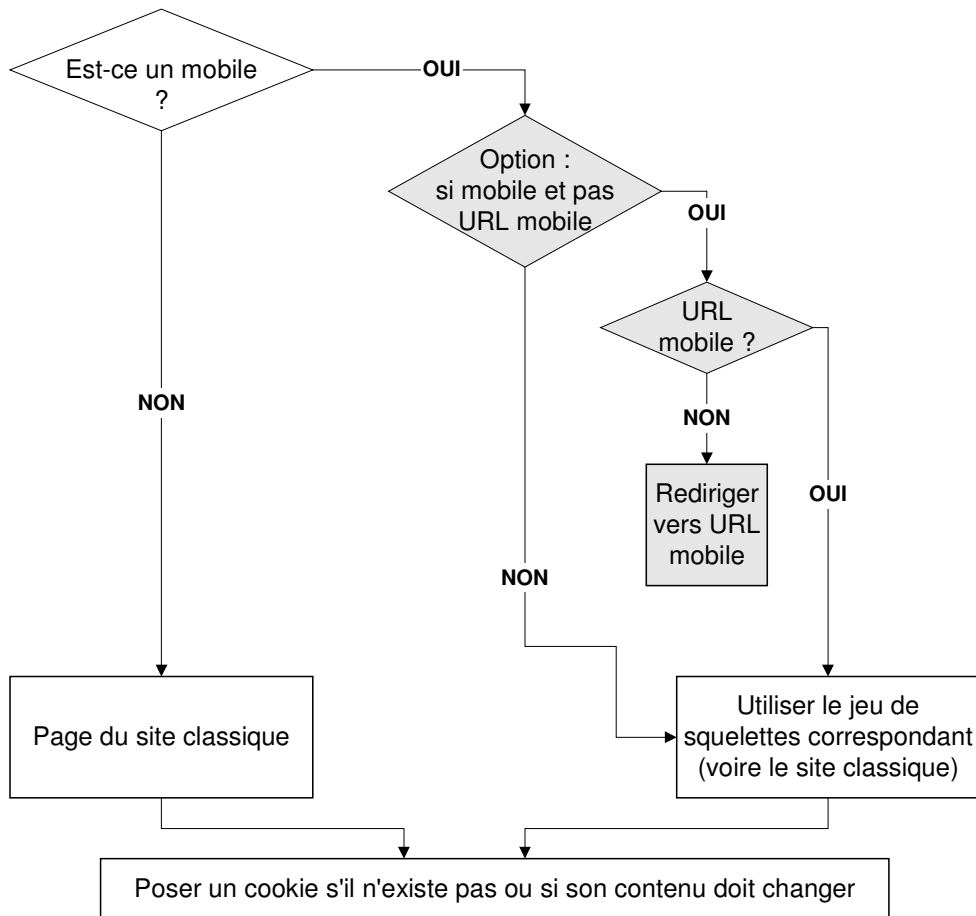
3.4 Option de redirection

Dans le cas où c'est un mobile qui consulte le site et que l'adresse n'est pas spécifique pour les mobiles (début ou fin de HOST spécifique mobile), on peut imposer, via le fichier de paramétrage (cf. annexe), une redirection en remplaçant le début (ou la fin) de l'adresse actuelle avec le début (ou la fin) du HOST spécifique mobile.

Exemple :

```
$GLOBALS['ciconfig']['cimobile_host_redirection'] = array('www.' => 'mobile.');
```

Le processus est complété de la manière suivante (sur fond grisé) :



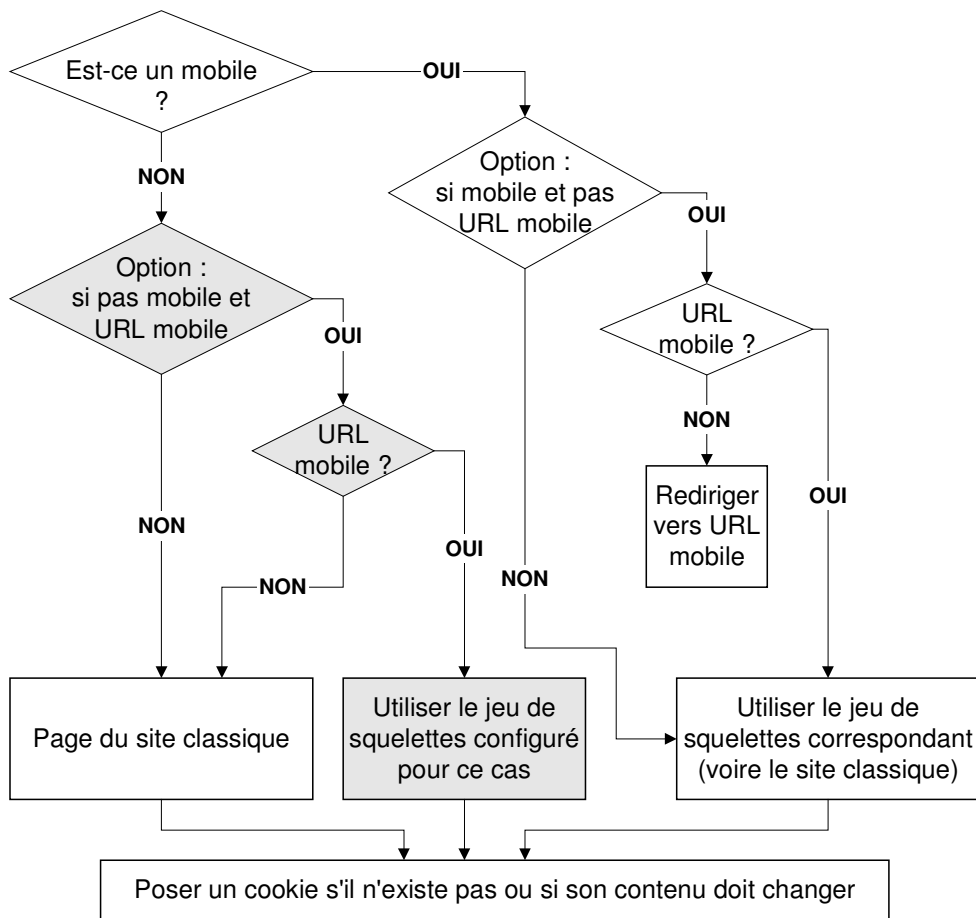
3.5 Option de correspondance

Dans le cas où ce n'est pas un mobile qui consulte le site et que l'adresse est spécifique pour les mobiles (début ou fin de HOST spécifique mobile), on peut imposer, via le fichier de paramétrage (cf. annexe), un sous dossier de squelette spécifique.

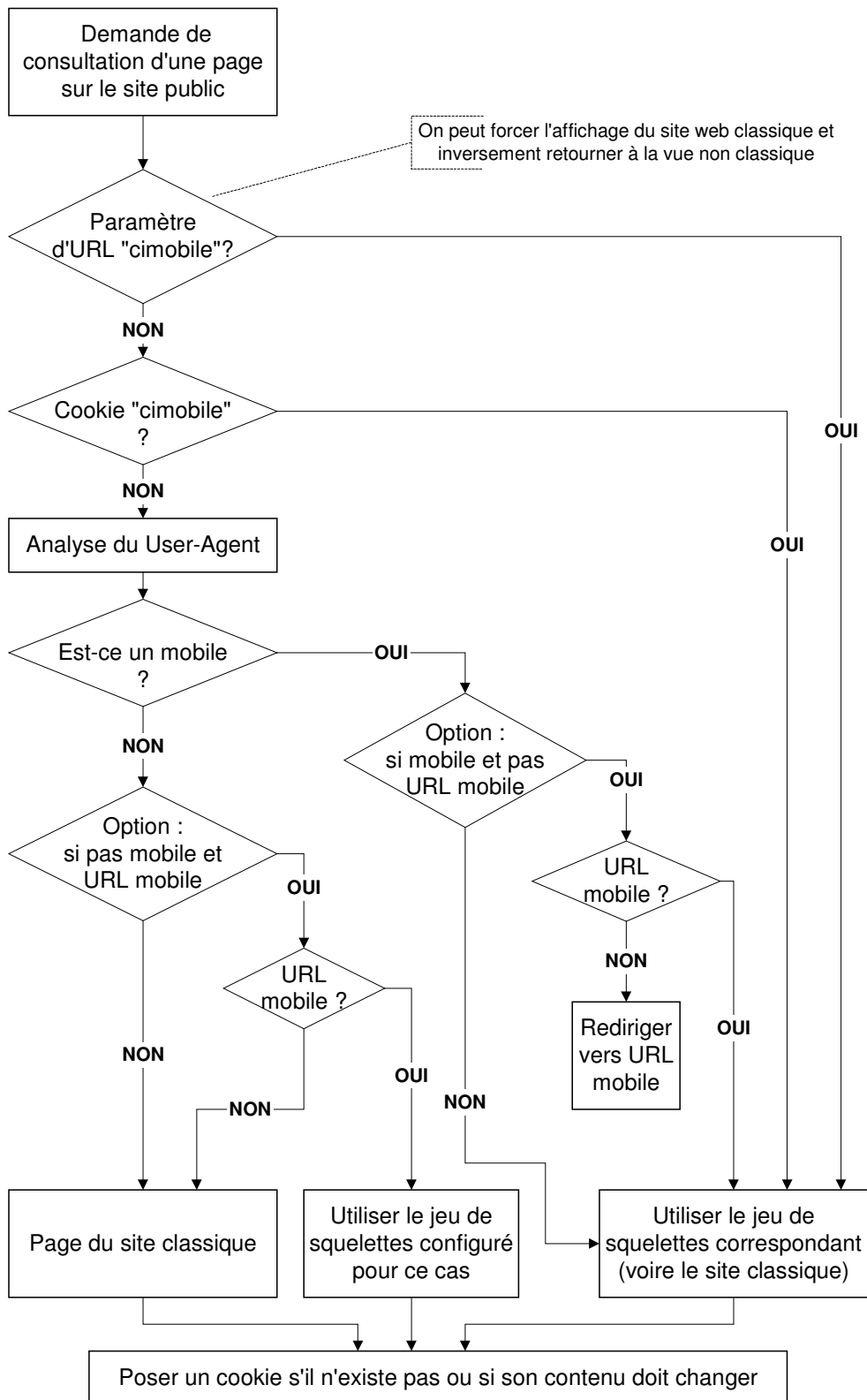
Exemple :

```
$GLOBALS['ciconfig']['cimobile_host_correspondances'] = array('mobile.'=>'iphone', '.mobi'=>'iphone');
```

Le processus est complété de la manière suivante (sur fond grisé) :



3.6 Schéma d'ensemble de la détection du mobile



4. Aiguillage vers le jeu de squelettes correspondant

4.1 Correspondance entre groupes de mobiles et dossier de jeu de squelettes mobiles

Le plugin « cimobile » ne peut pas deviner le contenu du plugin contenant les jeux de squelettes mobiles. Aussi, la correspondance entre groupes de mobiles et dossier de jeu de squelettes mobiles doit **impérativement** être renseignée dans le fichier de paramétrage `_config_cimobile.php` à placer dans le dossier « `squel_mobiles` » du plugin contenant les jeux de squelettes mobiles (cf. annexe).

```
// Exemple de correspondances
// entre les groupes de mobiles et les sous dossiers de squelettes mobiles
// ou le cas échéant, l'affichage du site web classique ('web')
// (groupe de mobiles => sous dossier de squelettes mobiles)

$GLOBALS['ciconfig']['cimobile_correspondances'] = array(
    'iphone' => 'iphone',
    'smartphones' => 'bberry',
    'tablettes' => 'web',
    'autres_mobiles' => 'itwx'
);
```

A noter que le site classique est identifié par la dénomination **'web'**.

4.2 Offrir simultanément plusieurs versions d'une même page à partir de squelettes différents

Le problème de fond consiste à offrir simultanément plusieurs versions d'une même page, à partir de squelettes différents et en tenant compte des différents mécanismes de cache.

Pour cela, le plugin « cimobile » impose une arborescence particulière au plugin contenant les jeux de squelettes mobiles. En effet, ce dernier devra impérativement avoir un dossier spécifique **"squel_mobiles"** et, au sein de ce dossier, un sous dossier par jeu de squelettes.



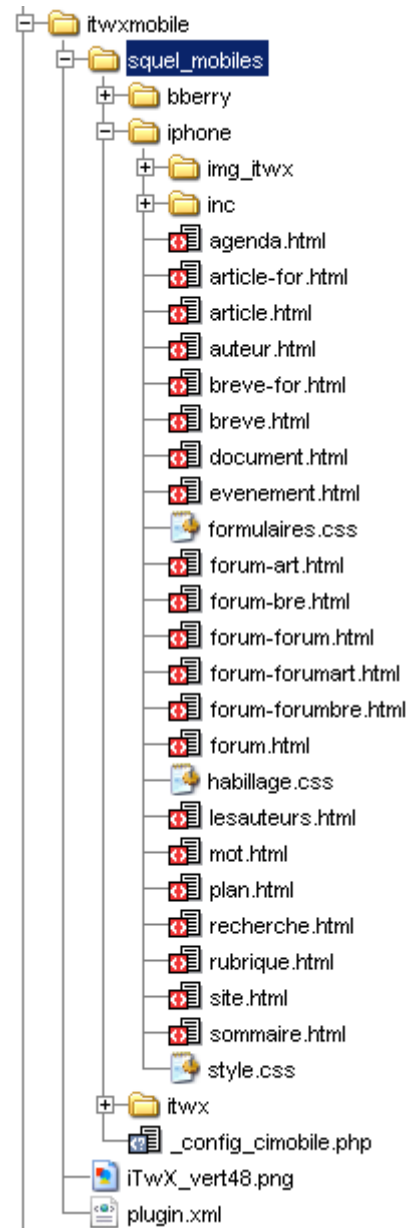
En particulier, cette arborescence évite qu'un squelette mobile surcharge systématiquement celui du site classique.

L'aiguillage dynamique repose sur cette arborescence et sur l'utilisation de la variable **`$GLOBALS['dossier_squelettes']`** offerte par SPIP.

Après avoir détecté un mobile, le plugin « cimobile » utilise le tableau de correspondance pour en déduire le dossier du jeu de squelettes mobiles à utiliser, puis il renseigne le chemin d'accès (depuis la racine du site) de ce jeu de squelettes mobiles dans la variable `$GLOBALS['dossier_squelettes']` (par exemple : `plugins/itwxmobile/squel_mobiles/iphone`).

5. Les contraintes imposées par le plugin « cimobile »

a) Le plugin contenant les jeux de squelettes devra impérativement avoir un dossier spécifique "squel_mobiles" et, au sein de ce dossier, un sous dossier par jeu de squelettes.



b) La correspondance entre groupes de mobiles et dossier de jeu de squelettes mobiles doit **impérativement** être renseignée dans le fichier de paramétrage _config_cimobile.php à placer dans le dossier « squel_mobiles » du plugin contenant les jeux de squelettes mobiles (cf. annexe).

```
// Exemple de correspondances
// entre les groupes de mobiles et les sous dossiers de squelettes mobiles
// ou le cas échéant, l'affichage du site web classique ('web')
// (groupe de mobiles => sous dossier de squelettes mobiles)
$GLOBALS['ciconfig']['cimobile_correspondances'] = array(
    'iphone' => 'iphone',
    'smartphones' => 'bberry',
    'tablettes' => 'web',
    'autres_mobiles' => 'itwx'
);
```

c) Le lien de retour au site classique devra utiliser le paramètre d'URL « **cimobile** » avec la valeur « web ». Par exemple : #URL_SITE_SPIP/?cimobile=web

6. Illustration en images

Pour illustrer la nouvelle architecture, les jeux de squelettes pour mobiles utilisés sont issus du plugin **iTwX-Mobile**, moyennant certaines adaptations décrites ci-dessous.

Adaptation du plugin iTwX pour illustrer le fonctionnement du plugin cimobile :

- Répartir les fichiers dans les sous dossiers : iphone, bberry, itwx.
- Supprimer le préfixe des fichiers.
- Par sous dossier, remplacement (automatisé), dans le contenu des fichiers, du préfixe (iphone_, bberry_, itwx_) par rien.
- Dans le fichier inc-head.html, remplacer #CHEMIN{bberry_style.css}, #CHEMIN{bberry_formulaires.css}, #CHEMIN{bberry_habillage.css} par #CHEMIN{squel_mobiles/bberry/style.css}, etc.
- Copier le dossier img_itwx dans chaque sous dossier.
- Dans chaque fichier sommaire.html, remplacer `<h4>Version classique</h4>` par `<h4>Version classique</h4>`
- Dans le fichier plugin.xml, ajouter : `<necessite id="cimobile" version="[1.0;]" />`

De manière facultative :

- Mettre les fichiers inc-... dans un sous dossier iphone/inc, bberry/inc, itwx/inc.
- Par sous dossier, remplacement (automatisé), dans le contenu des fichiers, de 'fond=inc-' par 'fond=inc/inc-'.
- Remplacer (en série) les inclure de ces fichiers.

Le fichier de paramétrage « _config_cimobile.php » a le contenu figurant page précédente.

Site classique : www.monsite.fr

Portail intranet du ministère | Portail internet du ministère

Présent pour l'avenir

Site laboratoire (sous SPIP 2.1)

Accueil | Rubrique laboratoire | Formes de rubriques et d'articles

Recherche sur le site

Rubrique titre bloc col. de gauche

Sites thématiques

Bienvenue sur ce site sous SPIP 2.1

Actualité

Dossiers

Rubrique titre bloc (2 col. logo)

Rubrique titre bloc (lien)







Rubrique titre bloc (logo)

Mise à jour le 15/07/2011 | Plan du site | Info Editeur | Aide | Contactez-nous | Adresse | Nouveautés | Gestion du site | Authentification

© Site laboratoire (sous SPIP 2.1)

Squelettes pour iPhone

www.monsite.fr?cimobile=iphone

| Site laboratoire | | Rechercher |
|--|--|------------|
| Derniers articles | | |
| Les USA avancent des objectifs chiffrés |  | > |
| L'Etat arbitre en faveur d'EDF sur le prix de l'électricité |  | > |
| Semaine européenne de la mobilité et du transport public Du 16 au 22 septembre aura lieu une semaine de sensibilisation. |  | > |
| Rapport d'activité Les activités du ministère sont présentées. |  | > |
| Article normal Descriptif rapide de l'article. |  | > |
| Chantiers ouverts au public |  | > |
| Titre de l'article | | > |
| Titre d'un autre article | | > |
| Derniers commentaires | | |
| 15 juillet : Titre du message | | > |
| 23 mars 2009 : Article avec commentaires | | > |
| 19 mars 2009 : Article avec commentaires | | > |
| 12 mars 2009 : Article normal | | > |
| 19 janvier 2009 : titre | | > |
| Rubriques | | |
| Rubrique laboratoire | | > |
| Rubrique masquée | | > |
| Rubrique masquée | | > |
| 15. Formes de rubriques et d'articles | | > |
| Infos | | |
| Mots-clés | | > |
| Plan du site | | > |
| Se connecter | | > |
| Version classique | | > |

Squelettes pour autres mobiles

www.monsite.fr?cimobile=itwx

| | |
|--|---|
| Derniers articles | |
| Les USA avancent des objectifs chiffrés |  |
| L'Etat arbitre en faveur d'EDF sur le prix de l'électricité |  |
| Semaine européenne de la mobilité et du transport public Du 16 au 22 septembre aura lieu une semaine de sensibilisation. |  |
| Rapport d'activité Les activités du ministère sont présentées. |  |
| Article normal Descriptif rapide de l'article. |  |
| Chantiers ouverts au public |  |
| Titre de l'article | |
| Titre d'un autre article | |
| Derniers commentaires | |
| 15 juillet : Titre du message | |
| 23 mars 2009 : Article avec commentaires | |
| 19 mars 2009 : Article avec commentaires | |
| 12 mars 2009 : Article normal | |
| 19 janvier 2009 : titre | |
| Rubriques | |
| Rubrique laboratoire | |
| Rubrique masquée | |
| Rubrique masquée | |
| 15. Formes de rubriques et d'articles | |
| Infos | |
| Rechercher | |
| Mots-clés | |
| Plan du site | |
| Se connecter | |
| Version classique | |

Squelettes pour iPhone

[Retour](#) **Les USA avancent** [Rechercher](#)

Les USA avancent des objectifs chiffrés

vendredi 15 juillet 2011, par admin



C'est officiel, le président Barack Obama se rendra à Copenhague le 9 décembre pour participer à la conférence des Nations unies sur les changements climatiques. La Maison Blanche indique dans son communiqué que « dans un contexte de négociations mondiales qui incluent des contributions fortes de la Chine et des autres économies émergentes, le président est prêt à mettre sur la table des objectifs de réduction d'émissions de GES de 17 % d'ici 2020, par rapport au niveau de 2005 ».

Cet objectif reprend les chiffres donnés par le projet de loi sur le climat Waxman-Markey, adopté par la Chambre des représentants en juin dernier .

L'objectif de réduction à long terme des États-Unis est de 83 % d'ici 2050, indique la Maison Blanche. D'ici là, les « points de passage » sont une réduction de 30 % pour 2025 et de 42 % pour 2030. Il reste à connaître le niveau de participation des Etats unis lors du segment des chefs d'Etat prévu pour les 17 et 18 décembre afin de sceller l'accord international sur le climat .

Répondre

Poster un message >

Squelettes pour autres mobiles

<< Retour

Les USA avancent des objectifs chiffrés

vendredi 15 juillet 2011, par admin



C'est officiel, le président Barack Obama se rendra à Copenhague le 9 décembre pour participer à la conférence des Nations unies sur les changements climatiques. La Maison Blanche indique dans son communiqué que « dans un contexte de négociations mondiales qui incluent des contributions fortes de la Chine et des autres économies émergentes, le président est prêt à mettre sur la table des objectifs de réduction d'émissions de GES de 17 % d'ici 2020, par rapport au niveau de 2005 ».

Cet objectif reprend les chiffres donnés par le projet de loi sur le climat Waxman-Markey, adopté par la Chambre des représentants en juin dernier .

L'objectif de réduction à long terme des États-Unis est de 83 % d'ici 2050, indique la Maison Blanche. D'ici là, les « points de passage » sont une réduction de 30 % pour 2025 et de 42 % pour 2030. Il reste à connaître le niveau de participation des Etats unis lors du segment des chefs d'Etat prévu pour les 17 et 18 décembre afin de sceller l'accord international sur le climat .

Répondre

Poster un message

Remarques :

- Les valeurs du paramètre d'URL « cimobile » dans ces illustrations sont : iphone , bberry, itwx.
- Le plugin cimobile offre la valeur « web » pour revenir au site classique et la valeur « retour » pour revenir au site optimisé pour son mobile.
- Le lien « Version classique », qui figure en bas de la page d'accueil permet ainsi de revenir à la version standard du site (avec cimobile=web).
- Si on utilise l'addon de Firefox intitulé « User agent switcher », et que l'on change le User Agent de Firefox, il conviendra d'effacer le cookie « cimobile », car ce dernier est prioritaire afin d'éviter des détections redondantes du User Agent.

7. Annexe

7.1 Paramétrage par fichier

La détection des mobiles est effectuée par le plugin « cimobile », aussi le paramétrage doit essentiellement porter sur la correspondance entre les groupes de mobiles et le nom du dossier de chaque jeu de squelettes mobiles.

En cas de besoin de personnalisation, d'autres paramètres utilisés par le plugin « cimobile » sont également personnalisables.

Ce paramétrage est effectué via un fichier de configuration. En effet, ce paramétrage appartient à l'auteur des squelettes mobiles plutôt qu'aux administrateurs du site. A noter que l'on ne peut pas recourir au fichier d'options du plugin pour ce paramétrage car l'ordre de chargement des fichiers d'options des plugin peut conduire à ce que celui du plugin des squelettes mobiles soit chargé après celui du plugin « cimobile ». Dans ce cas les déclarations du premier ne sont pas prises en compte.

Nom du fichier de configuration : **squel_mobiles/_config_cimobile.php**

Le fichier devra être situé dans le dossier « squel_mobiles » du plugin contenant les jeux de squelettes mobiles.

Exemple de contenu du fichier :

```
<?php

// Exemple de correspondances
// entre les groupes de mobiles et les sous dossiers de squelettes mobiles
// ou le cas échéant, l'affichage du site web classique ('web')
// (groupe de mobiles => sous dossier de squelettes mobiles)
/*
$GLOBALS['ciconfig']['cimobile_correspondances'] = array(
    'iphone' => 'iphone',
    'smartphones' => 'bberry',
    'tablettes' => 'web',
    'autres_mobiles' => 'itwx'
);
*/

// Exemple de surcharge des groupes de mobiles
// (groupe de mobiles => tableau des mobiles correspondants)
/*
$GLOBALS['ciconfig']['cimobile_groupes_mobiles'] = array(
    'iphone' => array('iphone','ipod'),
    'smartphones' => array('android','blackberry','windowsphone7','windowsmobile','opera','S60','symbianos',
'palmwebos','palms','nuvifone','sonymyo'),
    'tablettes' => array('ipad','androidtablette','nokiatablette','blackberrytablette','archos'),
    'autres_mobiles' => array('autre_mobile')
);
*/
```

```

// Exemple de surcharge de détection de certains mobiles
// (expression régulière sur le user agent => nom du mobile)
/*
$GLOBALS['ciconfig']['cimobile_mobiles'] = array(
    'iphone,i'=>'iphone',
    'ipod,i'=>'ipod',
    'ipad,i'=>'ipad',
    'xoom,i'=>'androidtablette',
    'android,i'=>'android',
    'blackberry,i'=>'blackberry',
    'Windows Phone OS 7,i'=>'windowsphone7',
    '/(iris|3g_t|windows ce|opera mobi|windows ce; smartphone;|windows ce; iemobile)/i'=>'windowsmobile',
    'opera mini,i'=>'opera',
    '/(series60|series 60)/i'=>'S60',
    '/(symbian|series60|series70|series80|series90)/i'=>'symbianos',
    'webos,i'=>'palmwebos',
    '/(pre\\|palm os|palm|hiptop|avantgo|plucker|xiino|blazer|elaine)/i'=>'palmos',
    'nuvifone/i'=>'nuvifone',
    '/(qt embedded|com2)/i'=>'sonymyo',
    'maemo/i'=>'nokiatablette',
    'playbook/i'=>'blackberrytablette',
    'archos/i'=>'archos'
);
*/

// Option de correspondance
// Dans le cas où ce n'est pas un mobile qui consulte le site
// et que l'adresse est spécifique pour les mobiles
// (début ou fin de HOST spécifique mobile)
// on peut imposer un sous dossier de squelette spécifique
// (début ou fin du host => sous dossier de squelettes mobiles)
/*
$GLOBALS['ciconfig']['cimobile_host_correspondances'] = array('mobile.' => 'itwx', '.mobi' => 'itwx');
*/

// Option de redirection
// Dans le cas où c'est un mobile qui consulte le site
// et que l'adresse n'est pas spécifique pour les mobiles
// (début ou fin de HOST spécifique mobile)
// on peut imposer une redirection en remplaçant le début (ou la fin)
// de l'adresse actuelle avec le début (ou la fin) du HOST spécifique mobile
// (début ou fin du host => début ou fin du host spécifique mobile)
/*
$GLOBALS['ciconfig']['cimobile_host_redirection'] = array('www.' => 'mobile.');
```

```

*/

// Par défaut, l'ordre de recherche du HOST dans les variables HTTP est :
// 'HTTP_X_FORWARDED_SERVER','SERVER_NAME','HTTP_HOST' (celui de phpCAS)
// On peut personnaliser l'ordre à prendre en compte.
// Exemple :
/*
$GLOBALS['ciconfig']['cimobile_host_ordre'] = array('SERVER_NAME','HTTP_HOST');
```

```

*/

// Par défaut, CIMOBILE ne laisse PAS CIPARAM chercher les formes d'articles et de rubriques
// dans les autres plugins que celui contenant les jeux de squelettes mobiles.
// Toutefois, on peut choisir de ne pas impacter CIPARAM
// et lui laisser son comportement standard.
/*
$GLOBALS['cimobile_impacter_ciparam']='non';
*/
```

```

?>
```